



# BIOPRINT

innovation

## the first BIODEGRADABLE motifs



Blachère remains committed to its eco-friendly approach and is going green.

In a **WORLD EXCLUSIVE**, from 2019 the structure of our 2D decorations is made of a **revolutionary biodegradable material that is organically sourced, certified as GMO-free and made from sugar cane at a French laboratory.**

By using this material, we are minimising daily waste production and conserving natural resources to reduce our environmental impact.



Our new revolutionary **BIOPRINT** material is:



### BIODEGRADABLE

Decomposes naturally without polluting or harming the natural environment.



### ORGANICALLY SOURCED

Material only includes organic elements.



### CERTIFIED AS GMO-FREE

Does not contain genetically modified organisms.  
Made from sugar cane at a French laboratory.



### RESISTANCE

IK10-rated against mechanical impact at 20°C. Can withstand high temperatures and is UV-resistant.

## WHAT IS BIODEGRADABILITY?

Biodegradation is the **breakdown of organic matter by microorganisms.**

Substances are said to be biodegradable if external living organisms can cause them to decompose into separate elements **without harming the natural environment.** Our decorations biodegrade slowly, meaning they can be **installed outdoors for long periods without this causing aesthetic or mechanical damage.** One advantage of this slowness is that it **minimises the greenhouse gases generated** when the complex molecules that make up our revolutionary material biodegrade.

While industrial composting is one way to sensibly manage this biomass **the eco-friendliest approach is to recycle the material.** By doing this, daily waste production can be minimised.

## BIODEGRADABLE BIOPRINT STRUCTURE

The entire structure onto which the lighting components are wired is made using **our revolutionary new BIOPRINT material available in different colours.**

## RECYCLED ALUMINIUM FRAME

This sleek aluminium frame is used to maintain the **BIOPRINT** structure. After use, the aluminium in all our decorations is **collected and processed by an approved body.**

## RECYCLED ELECTRIC COMPONENTS

All the garlands and other electric components we use in our decorations are **collected and recycled by ESR-Récylum** which is approved to process waste electrical and electronic equipment from commercial sources.



## PRINTING ROBOT MANUFACTURING PROCESS

Our large-format printers are inspired by **rautomotive industry robots.**

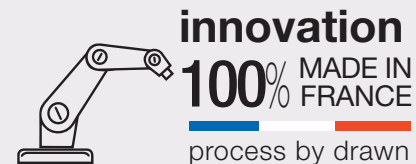
Through this process, we are creating local production jobs and introducing **Made in France innovation to French industry.**

Goods' logistics chains can be shortened to produce where there is a need, in a society that is **focused on sustainable development.**

This means we can meet your needs by creating unique and bespoke pieces or producing small quantities to put together unusual projects for you.

Our **BIOPRINT** range has been **designed and made with creativity, innovation, design and respect for the environment in mind.**

All our clients can integrate this large-format printing innovation when they have their illuminations made.



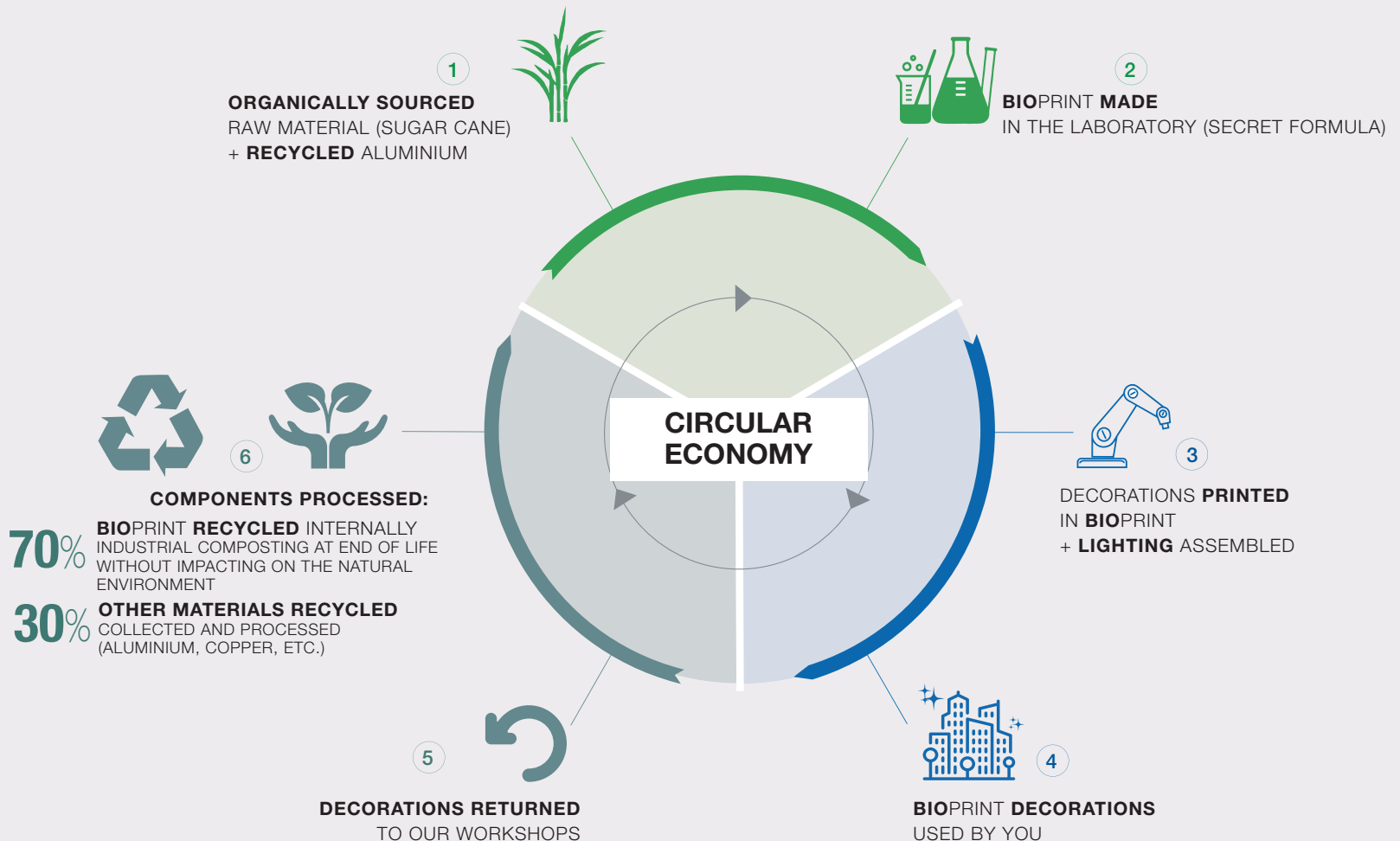
With Blachère Illumination, you can reduce **your environmental impact by being part of a circular economy.**

Our new **BIOPRINT** material is part of our wider eco-friendly approach which began many years ago, with all staff making tangible green contributions on a daily basis.

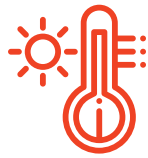
We are not limited by all that we do internally. On the contrary, we want to share it with the world.

Our approach is a **good match for eco-friendly urban policies.**

This is further proof of our commitment to supporting you, **so we can protect our planet and safeguard the future for everyone.**



## THE CONDITION OF OUR PLANET: THE STARING POINT OF OUR THOUGHT



### GLOBAL WARMING

An increase of almost one degree has been recorded on our planet over the last century, and the figures seem to show that this is only the beginning.



### A PLASTIC CONTINENT

In 1997, Charles J. Moore discovered a mass of floating plastic off the coast of California ; the seventh continent, a plastic continent...



### TONS OF RUBBISH

Annual waste production is almost two billion tons per year, if nothing is done, it should be more than 3.5 billion tons in 2050.



### A SHORTAGE OF DRINKABLE WATER

The Global Resources Institute estimates that more and more countries will face chronic drinkable water shortages in the coming years.

## OUR GOAL: REDUCE AS MUCH AS POSSIBLE OUR ECOLOGICAL FOOTPRINT WITH OUR BIOPRINT RANGE



Blachère has created an exclusive range of decorations made by printer robots.

Since the beginning of 2019, with a view to further reduce our impact on the planet, our R&D department has developed a patented formula, made from sugar cane that is 100% biodegradable and organically sourced.

It is used to make 80% of the motifs from our street decoration range.

All our BIOPRINT decorations in our catalogue are marked with this symbol:



## OUR ENVIRONMENTAL RESPONSIBILITIES:

---

### LEDS ONLY

---

We were the first to use LEDs (Light-Emitting Diodes) and roll them out across all our decorations **in 2008**.

LEDs have since become essential. They last **ten times longer and use a tenth of the electricity**.



### GREEN ELECTRICITY

---

Blachère Illumination is committed to taking an eco-friendly approach over the next three years. We are being supplied **with electricity produced from renewable energy** (hydro, geothermal, wind and solar) certified by our provider. As a result, Blachère Illumination will generate around **500 fewer tonnes of CO2**.

### FSC PAPER AND IMPRIM'VERT® CERTIFICATION

---

The paper used for our catalogue comes **from FSC (Forest Stewardship Council) woods**. Imprim'Vert® certification aims to encourage printers to make tangible contributions to **reducing the impact of their work on the environment**.



### UN TOIT POUR LES ABEILLES

---

The "A Home for the Bees" initiative aims to help **protect the bee population and encourage colonies to develop**.

We offer communities the chance to **offset their illuminations' carbon omissions** by sponsoring a beehive.

### WASTE RECYCLING AND CARBON FOOTPRINT

---

We have had **compactors** for cardboard and plastic installed at our company.

**Two thirds of our waste is collected and recycled** by a specialist company.

Since 2008, we have also been monitoring our carbon footprint.



### WIND FARMS AND RAINWATER HARVESTING

---

We have installed **four wind turbines** at our production site as well as **solar panels** to light the carpark. We also **collect rainwater** to water the company greenery.

---

## CONTACT

**blachere illumination s.a.s - ZI les bourguignons - 84400 apt - france**

**France :** +33 (0) 413 068 001 - [clients@blachere-illumination.com](mailto:clients@blachere-illumination.com)

**International :** +33 (0) 413 068 002 - [sales@blachere-illumination.com](mailto:sales@blachere-illumination.com)

**[www.blachere-illumination.com](http://www.blachere-illumination.com)**



**BIOPRINT**



## BIOPRINT NYOMTATÁS

Elsődlegesen újrahasznosítható és biológiailag lebomló anyagok.

Cégünk elsőként vezette be a LED rendszerek fő irányvonalát és most forradalmasítjuk világítási rendszereinket a BIOPRINT fejlesztéssel: egy innovatív, biológiailag lebomló anyaggal.

Ezek a dekorációk a jövőben újrahasznosíthatóak lesznek, a girlandok ugyanúgy, mint az elektromos alkotórészeik.

A BIOPRINT bio forrásból származik, valamint génmanipuláció mentes cukornádból, melyet egy francia laborban alakítanak át dehidratált bio-etanolá.

Amikor a granulátum megérkezik Aptba, Franciaországba, saját színezőanyagainkkal megfestjük és ezt injektáljuk a 3D-s nyomtatókba, amely színes, lebomló és újrahasznosítható elemeket hoz létre.



BIOLÓGIAILAG  
LEBOMLÓ



GMO MENTES



SZERVES  
FORRÁSBÓL



IK10 & UV  
ELLENÁLLÁS



**Az eljárás során nem keletkezik hulladék egyik gyártási szakaszban sem és ez lehetővé teszi a termékek teljes újrahasznosítását a termék életciklusa végén, a tartószerkezet felaprításának köszönhetően.**

#### 06. FELDOLGOZOTT ÖSSZETEVŐK

70 % Bioprint iparilag újrahasznosított anyagokból áll össze, anélkül, hogy hatással lenne a természetes környezetére.

30% Más feldolgozott és újrahasznosított anyagokat tartalmaz (aluminium, réz, stb..)

#### 01. SZERVES FORRÁSBÓL

Nyersanyag (cukornád) + újrahasznosított aluminium



#### 02. BIOPRINT KÉSZÍTÉS

A laboratóriumban (titkos formula)



#### 05. ÚJRA DEKORÁLÁS

A műhelyünkbe



#### 03. NYOMTATOTT DEKORÁCIÓ

Városok és bevásárlóközpontok dekorációi



#### 04. BIOPRINT DEKORÁCIÓ

Városok és bevásárlóközpontok dekorációi

**Ez az anyag lehetővé teszi, hogy eltávolítsuk az alumínium több mint 80%-át a 2D motívumokból, amelynek jelentős hatása van a cég Carbon kibocsátására.**

Valójában, a BIOPRINT nyomtatással 10-szer kevesebb CO<sub>2</sub>-t bocsátunk ki összehasonlítva az alumínium technológiával. Eco-tudatosak vagyunk, ez a fejlesztés azt jelenti, hogy képesek vagyunk kreatívabb és színesebb termékeket gyártani, melyek éjjel-nappal gyönyörűek és semmilyen káros nyomot nem hagynak a környezetünkben.

**ÚJRAHASZNOSÍTÁS**  
Aluminium keret

**BIOLÓGIAILAG LEBOMLÓ**  
Bioprint

**NYOMTATÁS**  
Folyamat

**ÚJRAHASZNOSÍTOTT**  
Elektromos alkatrészek



100%  
ÚJRAHASZNOSÍTOTT  
100%  
BIOLÓGIAILAG LEBOMLÓ

### **Újrahasznosított alumínium keret:**

Vékony alumínium keretet használunk a Bioprint motívum rögzítéséhez. Felhasználást követően, egy akkreditált szervezet gyűjti össze és dolgozza fel a dekoráció alumínium kereteit.

### **Újrahasznosított elektromos tartozékok:**

A dekorációinkhoz használt valamennyi girland és elektromos tartozék, az elektromos gyártási hulladék és kereskedelmi forgalomból származó elektromos berendezések begyűjtésére és újra hasznosítására jogosult ESR-Récylum-hez kerül.



## BIOLÓGIAI LEBOMLÁS

A biológiai lebomlás a szerves anyagok lebontása mikroorganizmusok révén. Az alkotórészek akkor mondhatók biológiailag lebomlónak, ha az élő mikroorganizmusok képesek lebontani őket alkotóelemeikre a környezet károsítása nélkül.

A mi dekorációink lassan bomlanak le, ami azt jelenti, hogy sokáig maradhatnak a szabadban anélkül, hogy esztétikai vagy mechanikai károsodást szenvednének. A lassú lebomlás előnye, hogy csökkennek az üvegházhatást okozó gázok, amelyek akkor képződnek amikor a forradalmian új anyagunk komplex molekulái lebomlanak.

A környezettudatosság egyik formája az ipari komposztálás, ez a biomassa a legkörnyezettudatosabb újrahasználati megközelítés.

Ezzel a technológiával, a napi hulladék mennyisége minimális.

Újrahasznosítható és biológiailag lebomló BIOPRINT struktúra.

A teljes motívum, huzalozott világító elemekkel, a forradalmian új BIOPRINT technológiával készül és különböző színekben érhető el.

# LED+





## LED+

Mérlegelve az innovatív design gyakorlati felhasználását, saját R&D osztályunk kidolgozta legújabb LED+ rendszerét, mind statikai mind slowflash változatban, hogy még előbbé tegyük az Önök projektjeit. Az új és kizárólagos LED skála, a Nichia céggel való hosszú együttműködés terméke.



+csillogás +erő +hosszú élettartam +szín állandóság

### A Led+ technikai jellemzői:

Optimalizált tervezés és regisztráció, hogy segítse a fényerő hatékonyságát.  
Hővesztesség maximalizált a hosszabb élettartamú Led esetén.  
Azonos foszfor mennyiség, az azonos fényhatás érdekében.



2 év garancia.  
Optimális véd index: IP66/IP69.  
Octoplus 230V,  
Blachere Kapcsolási Rendszer IP67.

**Saját szabvány modell!**

